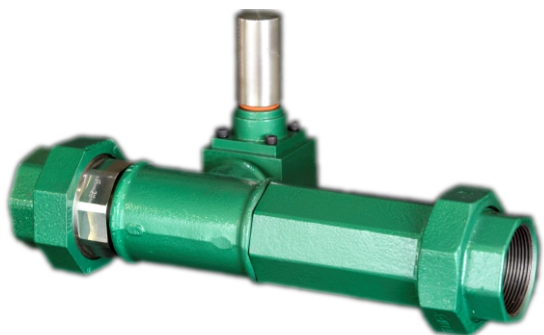




Recursos



- **Simple Ajuste de Capacidade**
- **Ajuste simples e preciso da relação Ar/Gás**
- **Amplo Turndown**
- **Design Simples e Robusto**

O Misturador MPSE provém uma precisa proporcionalidade da mistura Ar/Gás necessária para sistemas de pré-mistura.

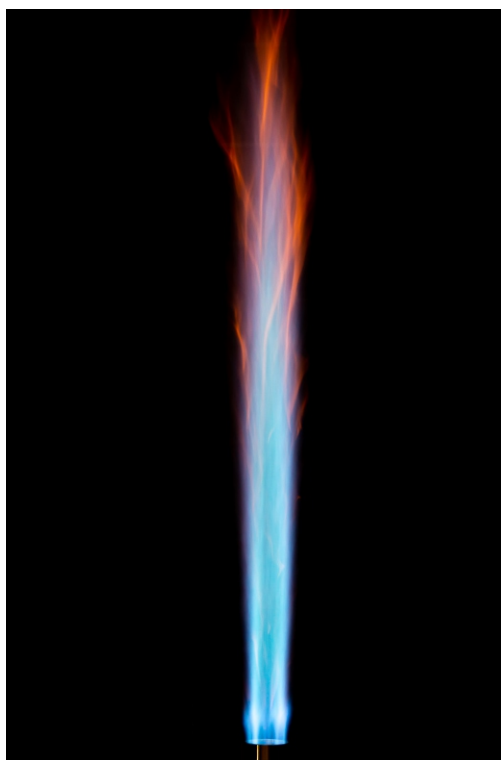
Misturadores utilizam a energia do ar quando comprimido antes de passar pela garganta, para que com maior velocidade do ar ocorra uma depressão na câmara de aspiração do combustível, provocando uma mistura íntima e precisa dos fluidos.

Os misturadores estão disponíveis em 5 tamanhos

O design do misturador foi pensado no mínimo uso de ferramentas para montar, desmontar e alterar a potência do mesmo, além de acelerar o processo de manutenção, minimizando tempo de paradas.

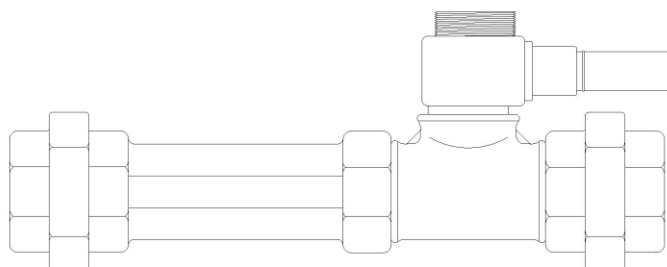
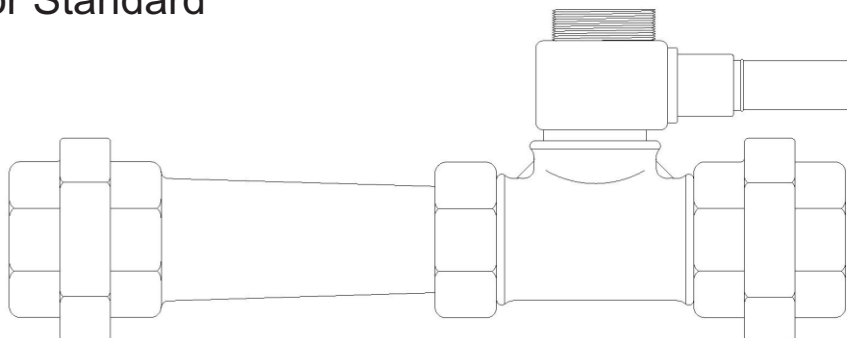
Os misturadores possuem dois modelos: standard e compact. Em locais de difícil acesso em que o tamanho do misturador pode ser um complicador na montagem do sistema, sugerimos a utilização do modelo compact, tem parte de seu tamanho dentro da tubulação de saída, diminuindo em muito o espaço de

montagem. O modelo Standard é recomendado para quem espaço não é um problema e versatilidade na manutenção é mais importante..





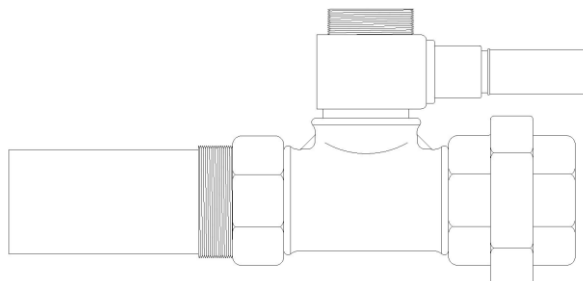
Misturador Standard



Misturador Standard Série	Diâmetro BSP Entrada de Ar	Diâmetro BSP Entrada de Gás	Diâmetro BSP Saída	Comprimento
86 - ST	1"	¾"	1"	251 mm
128 - ST	1 ½"	1"	1 ½"	289 mm
1612 - ST	2"	1 ½"	2"	356 mm
2016 - ST	2 ½"	2"	2 ½"	417 mm
2416 - ST	3"	2"	3"	545 mm



Misturador Compact



Misturador Compact Série	Diâmetro BSP Entrada de Ar	Diâmetro BSP Entrada de Gás	Diâmetro BSP Saída	Comprimento
128 - C	1 ½"	1"	1 ½"	154 mm
1612 - C	2"	1 ½"	2"	195 mm
2016 - C	2 ½"	2"	2 ½"	216 mm
2416 - C	3"	2"	3"	255 mm



HIGH-FIRE

MPSE - Misturador proporcional

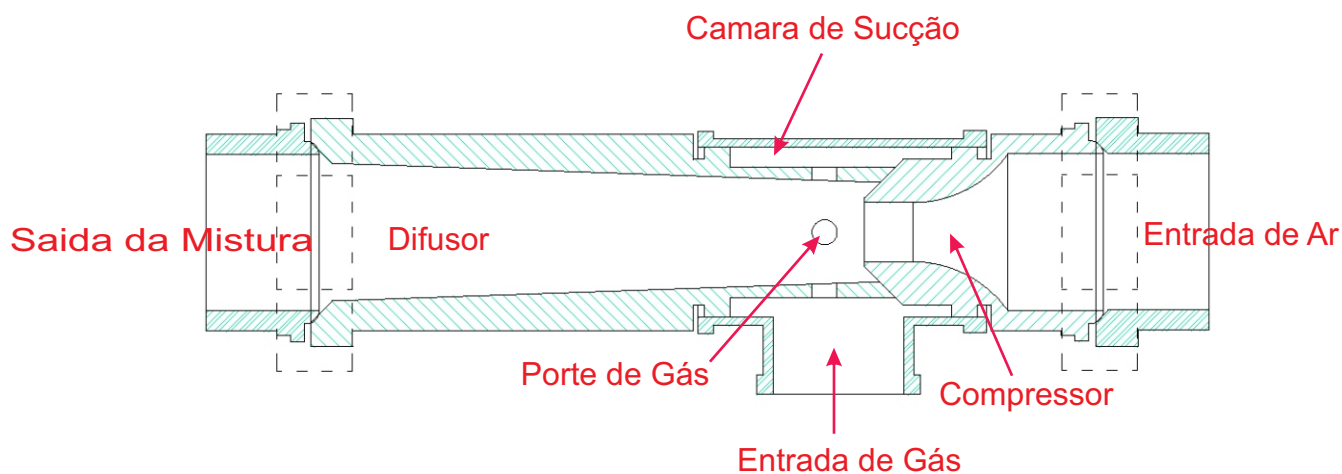


Tabela de Insert

Serie	Diâmetro de saída	Inserts Min - Max	Tamanhos normais
86	1"	8 - 12	8 - 12
128	1 ½"	10 - 20	15 - 20
1612	2"	20 - 34	21 - 27
2016	2 ½"	20 - 34	28 - 32
2416	3"	32 - 52	34 - 42